

Piano Regionale della Prevenzione 2020-2025
Programma Predefinito PP5 – Sicurezza negli ambienti di vita

INCIDENTI STRADALI IN ETÀ PEDIATRICA.
PREVENZIONE COMPORTAMENTI A RISCHIO SULLE DUE RUOTE
(velocipedi e assimilati, ciclomotori, motocicli)

Guida veicoli a due ruote ed età:

dai 2 anni bicicletta (il Codice della Strada definisce la bicicletta velocipede)

dai 14 anni monopattino elettrico

dai 14 anni motocicli (scooter e motorino (con patente AM))

dai 16 anni motocicli di cc 125 cm³ (con patente A1)

dai 18 anni motocicli di cc 400 cm³ (con patente A2)



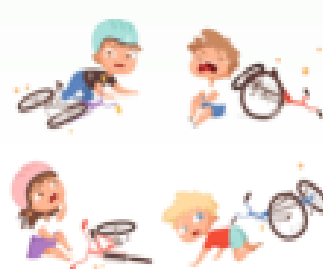
I monopattini elettrici:



- devono circolare dotati di indicatori luminosi di svolta e di freno su entrambe le ruote (luci e stop) e di un segnalatore acustico (campanello o clacson)
- è obbligatorio l'utilizzo del casco per i conducenti minorenni; il nuovo Codice della Strada introdurrà l'obbligo del casco per tutti i conducenti (D.Lgs. n. 184 del 22.11.2023)
- il manubrio va retto sempre con entrambe le mani
- i conducenti devono indossare giubbotto o bretelle retroriflettenti ad alta visibilità di notte, a partire da mezz'ora dopo il tramonto e per tutte le ore di oscurità
- possono circolare solo su centri urbani, su strade urbane con limite di velocità non superiore a 50 km/h; sono escluse le aree pedonali, le piste ciclabili e i percorsi ciclabili extraurbani. È esplicitamente vietata la circolazione contromano e sui marciapiedi
- il limite di velocità consentito è di 20 km/h (6 km/h nelle aree pedonali)
- i monopattini devono avere una potenza massima di 0,5 Kw (500W); quelli con potenza superiore saranno considerati dei ciclomotori
- i conducenti non devono utilizzare 'mezzi distraenti' la guida (cellulari, alcol, sostanze eccitanti, psicotrope e farmaci interferenti sulla guida)

Le biciclette

Il ciclista è un soggetto debole della circolazione stradale, perciò è particolarmente utile che rispetti quelle regole che lo mettono al sicuro sia dalle insidie della strada che dagli altri veicoli.



Quindi è necessario:

- l'uso del casco sia per i bambini che per gli adulti, ed è obbligatorio dotare la bici di freni, campanello, luci di segnalazione anteriori e posteriori e vari catarifrangenti
- indossare abiti chiari per aumentare la visibilità e giubbotto o bretelle retroriflettenti nelle ore serali e notturne
- fare attenzione alle manovre degli altri veicoli
- assicurarsi che, anche quando si ha la precedenza, gli altri si siano accorti della nostra presenza
- prevedere gli imprevisti, come pedoni distratti e improvvise aperture delle portiere dei veicoli in sosta
- controllare periodicamente la manutenzione del veicolo: usura e pressione dei pneumatici, stato di efficienza dei freni e funzionalità delle luci
- transitare nelle piste ciclabili (quando presenti)